

ΤΙ ΓΙΝΕΤΑΙ ΑΝ Ο ΑΓΓΕΙΟΚΑΘΕΤΗΡΑΣ ΜΟΥ ΧΑΝΕΙ ΑΙΜΑ;

- Εάν παρατηρήσετε αιμορραγία στο σημείο όπου ο αγγειοκαθετήρας εισέρχεται στο δέρμα σας ή ότι ο αγγειοκαθετήρας σας έχει πέσει, **ασκήστε σταθερή πίεση στην περιοχή** με ένα κομμάτι γάζας ή καθαρή πετσέτα και **ελάτε κατευθείαν στο Τμήμα Επειγόντων Περιστατικών του νοσοκομείου**.
- Εάν παρατηρήσετε ότι ο αγγειοκαθετήρας χάνει αίμα από έναν σωλήνα, μπορεί να έχει μείνει ανοιχτός ένας σφιγκτήρας. Κλείστε αμέσως τον σφιγκτήρα.
- Εάν παρατηρήσετε ότι ένα πώμα έχει αποκολληθεί από την άκρη ενός σωλήνα, **επικοινωνήστε με τη μονάδα αιμοκάθαρσης ή το νοσοκομείο**.
- Καλέστε ένα ασθενοφόρο (000) για άμεση ιατρική βοήθεια εάν ο αγγειοκαθετήρας κοπεί κατά λάθος.

ΠΟΙΟΣ ΧΡΗΣΙΜΟΠΟΙΕΙ ΤΟΝ ΑΓΓΕΙΟΚΑΘΕΤΗΡΑ;

- Ο αγγειοκαθετήρας σας πρέπει να χρησιμοποιείται μόνο από τους νοσηλευτές αιμοκάθαρσης με σκοπό τη σύνδεσή σας στο μηχάνημα αιμοκάθαρσης. Δεν πρέπει να χρησιμοποιείται από γιατρούς ή άλλους νοσηλευτές για την έγχυση φαρμάκων ή υγρών στο σώμα σας.

Vascular Access Nurse

0457 756 436

9113 1111 page 310

(Δευ-Παρ 8.00πμ-4.30μμ)

Μετά τις εργάσιμες ώρες πηγαίνετε στο
Τμήμα Επειγόντων Περιστατικών

Ραντεβού για παρακολούθηση
με τον/την

Vascular Access Nurse at

4West Dialysis Unit

0457 756 436

02 9113 1111 page 310



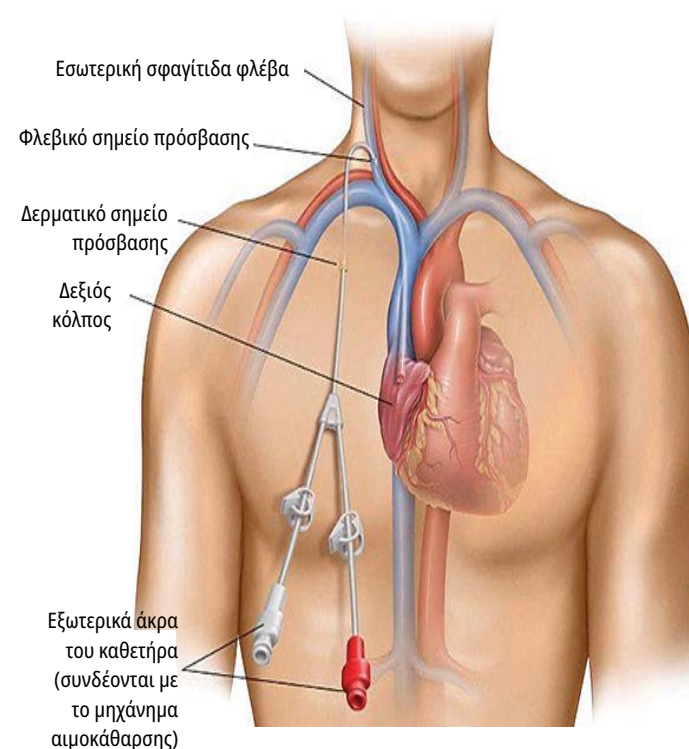
Reviewed By
St George Hospital
Consumer Advisory Group
Working together

Συντάχθηκε με τη βοήθεια του 4West Patients in 2022
Produced by South Eastern Sydney Local Health District



Καθετήρας αιμοκάθαρσης

Ενημερωτικό Φυλλάδιο



Haemodialysis Catheter
Information Brochure

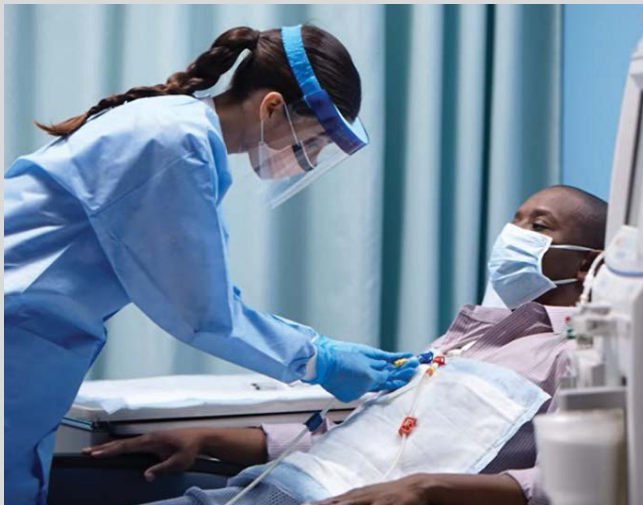
Greek

ΓΙΑΤΙ ΧΡΕΙΑΖΕΤΑΙ Ο ΑΓΓΕΙΟΚΑΘΕΤΗΡΑΣ (VASCATH);

Όταν τα νεφρά σας υπολειπούνται, είναι απαραίτητο να κάνετε αιμοκάθαρση. Για να κάνετε αιμοκάθαρση, θα πρέπει να έχετε «αγγειακή πρόσβαση». Αυτό επιτρέπει στους νοσηλευτές αιμοκάθαρσης να έχουν πρόσβαση στο αίμα σας, ώστε να μπορεί να καθαρίζεται από το μηχάνημα αιμοκάθαρσης.

Ο καθετήρας αιμοκάθαρσης (vascath) είναι ένας μαλακός πλαστικός σωλήνας που εισάγεται κάτω από το δέρμα σε μια μεγάλη φλέβα στο λαιμό, το στήθος ή τη βουβωνική σας χώρα.

Το εξωτερικό μέρος του καθετήρα διατηρείται στη θέση του με ράμματα. Το εσωτερικό μέρος του καθετήρα μπορεί να έχει ή να μην έχει μια μικρή μανσέτα (αναδίπλωση), η οποία βοηθά στη μείωση του κινδύνου μόλυνσης και στη διατήρηση του καθετήρα στη θέση του μετά την αφαίρεση των ραμμάτων.



ΤΟΠΟΘΕΤΗΣΗ ΑΓΓΕΙΟΚΑΘΕΤΗΡΑ

- Ο αγγειοκαθετήρας (vascath) τοποθετείται στην:
 - α. Σφαγίτιδα φλέβα στο λαιμό (και μπορεί να «κάθεται» στο στήθος)
 - β. Μηριαία φλέβα στη βουβωνική χώρα
- Ο γιατρός θα αποφασίσει ποια περιοχή είναι κατάλληλη και θα σας εξηγήσει τη διαδικασία. Ο γιατρός θα σας ζητήσει να υπογράψετε ένα έντυπο συγκατάθεσης.
- Εάν παίρνετε αντιπηκτικά φάρμακα, ο γιατρός σας μπορεί να σας συμβουλεύσει να μην πάρετε το χάπι, μέχρι να τοποθετηθεί ο αγγειοκαθετήρας και να πάρετε το χάπι μετά.
- Ο αγγειοκαθετήρας θα εισαχθεί είτε στο Ακτινολογικό Τμήμα, είτε στο χειρουργείο, ή στην αίθουσα θεραπείας στη Μονάδα Εντατικής Θεραπείας.
- Πριν εισαχθεί ο αγγειοκαθετήρας, το δέρμα στο σημείο καθαρίζεται με αντισηπτικό και στη συνέχεια χορηγείται τοπικό αναισθητικό για να μουδιάσει η περιοχή.
- Ανάλογα με τον τύπο του αγγειοκαθετήρα, μπορεί να σας ναρκώσουν πριν από την επέμβαση.

Η ΦΡΟΝΤΙΔΑ ΤΟΥ ΑΓΓΕΙΟΚΑΘΕΤΗΡΑ ΣΑΣ

- Θα έχετε ένα διαφανή επίδεσμο πάνω από το σημείο όπου ο αγγειοκαθετήρας εξέρχεται από το σώμα σας. Αυτός ο επίδεσμος αλλάζεται από τους νοσηλευτές αιμοκάθαρσης εβδομαδιαίως ή κατά περίπτωση.
- Εάν ο επίδεσμός σας χαλαρώσει ή πέσει, καλύψτε την περιοχή με καθαρή γάζα και επικοινωνήστε με τη μονάδα αιμοκάθαρσης. Θα τοποθετήσουν έναν νέο επίδεσμο.
- Για να μειώσετε τον κίνδυνο μόλυνσης, **κρατάτε τον επίδεσμο στεγνό ανά πάσα στιγμή**. Αποφύγετε το πλήρες ντους για 3 ημέρες και αποφύγετε την απευθείας ροή νερού στην περιοχή του αγγειοκαθετήρα. Ο νοσηλευτής σας θα σας προμηθεύσει με ένα πλαστικό κάλυμμα για το ντους και θα σας δείξει πώς να το χρησιμοποιείτε.
- Μην χρησιμοποιείτε αιχμηρά αντικείμενα όπως ψαλίδια κοντά στον αγγειοκαθετήρα τα οποία μπορεί να προκαλέσουν βλάβη στον αγγειοκαθετήρα.
- Ο αγγειοκαθετήρας θα έχει κίτρινα ή κόκκινα πώματα/καπάκια στο άκρο κάθε σωλήνα. **Ελέγχετε κάθε μέρα ότι τα δύο πώματα/καπάκια είναι ακόμα στη θέση τους**. Εάν δεν είναι, επικοινωνήστε αμέσως με τη μονάδα αιμοκάθαρσης.