

ΟΤΑΝ ΠΑΤΕ ΣΠΙΤΙ

- Ελέγχετε τη λειτουργία του συρίγγιου τουλάχιστον δύο φορές την ημέρα. Αυτό γίνεται τοποθετώντας 2 δάχτυλα πάνω από το σημείο της επέμβασης και ψηλαφώντας για μια αίσθηση σαν «βουητό ή δόνηση». Αυτό λέγεται thrill.
- Διατηρείτε το δέρμα καθαρό. Ελέγχετε για σημάδια μόλυνσης – πρήξιμο, κοκκινίλα και πόνο.
- Γυμνάζετε τον βραχίονα με το συρίγγιο για να βοηθήσετε στη βελτίωση της ροής του αίματος. Αυτό γίνεται πιέζοντας μια λαστιχένια μπάλα 10 φορές σε περίοδο μιας ώρας καθημερινά. Ξεκινήστε 48 ώρες μετά την επέμβαση.
- Κρατάτε τον βραχίονα ψηλά εάν υπάρχει πρήξιμο μετά την επέμβαση.
- Μην περιορίζετε τη ροή του αίματος στο συρίγγιό σας. Αποφεύγετε να φοράτε ρολόγια, κοσμήματα και στενά μανίκια στο χέρι με το συρίγγιο.
- Μην κοιμάστε καλύπτοντας με το σώμα σας ή πιέζοντας τον βραχίονα που έχει το συρίγγιο.
- Μην σηκώνετε βαριά αντικείμενα άνω του 1 κιλού για 8 εβδομάδες.
- **Μην επιτρέπετε τη μέτρηση της αρτηριακής πίεσης, την αιμοληψία, τα περιβραχιόνια ή την εισαγωγή ενδοφλέβιας κάνουλας στον βραχίονα με το συρίγγιο.**

Ελέγχετε το συρίγγιό σας δύο φορές την ημέρα. Εάν νομίζετε ότι η αίσθηση βουητού ή δόνησης είναι πιο αδύναμη ή έχει σταματήσει, καλέστε

Vascular Access Nurse

0457 756 436

9113 1111 page 310

(Δευ-Παρ 8.00πμ-4.30μμ)

Μετά τις εργάσιμες ώρες πηγαίνετε στο Τμήμα
Επειγόντων Περιστατικών

Ραντεβού για παρακολούθηση
με τον/την

Vascular Access Nurse at

4West Dialysis Unit

0457 756 436

02 9113 1111 page 310

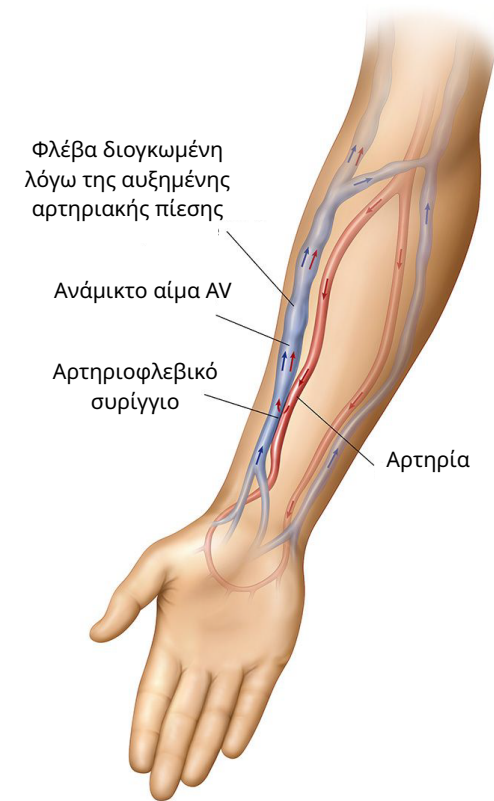


Reviewed By
St George Hospital
Consumer Advisory Group
Working together

Συντάχθηκε με τη βοήθεια του 4West Patients in 2022
Produced by South Eastern Sydney Local Health District



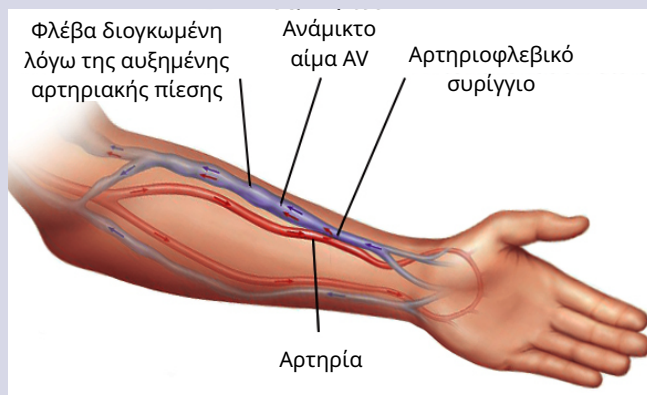
Αρτηριακό Φλεβικό Συρίγγιο Ενημερωτικό Φυλλάδιο



Arterial Venous Fistula
Information Brochure
Greek

Όταν έχετε νεφρική ανεπάρκεια, θα χρειαστεί να κάνετε αιμοκάθαρση. Για να κάνετε θεραπεία αιμοκάθαρσης, θα πρέπει να υποβληθείτε σε μια επέμβαση έτσι ώστε το αίμα να μπορεί να απομακρυνθεί και να επιστραφεί στο σώμα σας εύκολα και με ασφάλεια.

Το Αρτηριακό Φλεβικό (AV) συρίγγιο είναι μια χειρουργικά κατασκευασμένη σύνδεση για επικοινωνία μεταξύ μιας αρτηρίας και μιας φλέβας. Συνήθως η φλέβα χρειάζεται 6 - 8 εβδομάδες για να ωριμάσει (να διασταλεί) ώστε να επιτρέπει κατάλληλη πρόσβαση για αιμοκάθαρση. Μια συνήθης περιοχή όπου δημιουργείται το συρίγγιο είναι το αντιβράχιο (συνήθως το αριστερό για δεξιόχειρες και αντίστροφα). Συρίγγιο μπορεί επίσης να δημιουργηθεί και στην κνήμη σας.



ΠΡΙΝ ΑΠΟ ΤΗΝ ΕΠΕΜΒΑΣΗ

- Οι μετρήσεις αρτηριακής πίεσης, η δειγματοληψία αίματος και οι ενδοφλέβιες εγχύσεις δεν πρέπει να γίνονται στον επιλεγμένο βραχίονα για να διατηρούνται γερά τα αιμοφόρα αγγεία.
- Τα αιμοφόρα αγγεία του βραχίονά σας θα χαρτογραφηθούν με υπερήχους για να επιλεγεί το καλύτερο χέρι για χρήση.
- Θα πρέπει να υπογράψετε ένα έντυπο συγκατάθεσης για την επέμβαση από τον χειρουργό σας.
- Θα χρειαστεί να κάνετε ντους με αντιβακτηριδιακό σαπούνι πριν από τη χειρουργική επέμβαση.
- Θα σας εξηγήσουν για τη λειτουργία του συριγγίου AV τόσο οι γιατροί όσο και το νοσηλευτικό προσωπικό. Μην διστάσετε να κάνετε ερωτήσεις.

Η ΕΠΕΜΒΑΣΗ

Η επέμβαση είναι συνήθως μια ημερήσια διαδικασία. Μπορεί να σας χορηγήσουν τοπικό αναισθητικό (όπου μουδιάζει μόνο το χέρι σας) ή γενικό αναισθητικό (όπου κοιμάστε). Αυτό εξαρτάται από την κατάσταση της καρδιάς σας.

ΜΕΤΑ ΤΗΝ ΕΠΕΜΒΑΣΗ

- Στο χέρι σας με το συρίγγιο θα τοποθετηθούν γάζες και επίδεσμος στο χειρουργείο.
- Η αρτηριακή σας πίεση και ο σφυγμός σας θα ελέγχονται τακτικά. Είναι σημαντικό το νοσηλευτικό προσωπικό να ελέγχει τακτικά το συρίγγιο.
- Πρέπει να παρατηρούνται το χρώμα, η θερμότητα, η αίσθηση και η κίνηση του χεριού ή του ποδιού.
- Κρατάτε τον βραχίονά σας ψηλά για να μειώσετε το πρήξιμο.
- Είναι πιθανό να αισθανθείτε κάποιο μούδιασμα στο χέρι και όταν αυτό υποχωρήσει μπορεί να αισθανθείτε πόνο. Μην διστάσετε να ζητήσετε ένα παυσίπονο χάπι.
- Ο επίδεσμος στον βραχίονα παραμένει ανέπαφος για 48 ώρες.
- Συνήθως δεν χρησιμοποιούνται ράμματα στην πληγή.
- Θα σας βλέπει κάθε εβδομάδα ο Νοσηλευτής Φλεβικής Πρόσβασης (Vascular Access Nurse) που θα παρέχει εκπαίδευση, ραντεβού επανεξέτασης και θα παρακολουθεί το συρίγγιό σας.